

Athnuachan Pháirc Ghort na Silíní: **Ag Fás leis an bPobal**



Páirc inar féidir le daoine de gach aois agus cumas iniúchadh, súgradh, aclaíocht agus ceangal a dhéanamh – anois agus do na glúnta atá le teacht.

Tá Comhairle Cathrach Bhaile Átha Cliath ag cruthú Plean Athnuachana do Pháirc Ghort na Silíní chun a ról i gcroílár shaol an phobail a neartú.

Trí chomhairliúchán poiblí in 2022 agus comhraite leanúnacha, bailíodh smaointe daoine maidir le conas spás níos glaise, níos cuimsithí agus níos ilfheidhmeach a dhéanamh de Ghort na Silíní. Tá áthas orainn anois an Plean atá ag Teachnt Chun Cinn a roinnt. Sula ndéanaimid na dearáí a chur chun cinn, ba mhaith linn a fháil amach cad a cheapann tú.

**Cabhraigh le todhchaí
do pháirce a mhúnlú
inniu!**

Faigh tuilleadh eolais
www.engage.dublincity.ie

Bígí linn ag ár nImeacht
Buail Isteach
24 Márta, am ar bith idir
2.00–6.30pm
Ionad Pobail an Úlloird

Tóg an Suirbhé

Oscailte 6 Márta – 6 Aibreán 2026
www.engage.dublincity.ie



Scan anseo chun tuilleadh eolais a fháil agus an suirbhé a dhéanamh



Scan anseo chun
tuilleadh eolais
a fháil agus
an suirbhé a
dhéanamh



Cad atá Beartaithe?

Dúlra

Páirc chun an dúlra a iniúchadh ar leac an dorais, le cosáin trí chrainn agus plandáil dhúchasach.

Spórt

Áiseanna spóirt d'ardchaighdeán lena n-áirítear raon reatha nua 400m, cosán reatha agus siúil 1km, páirceanna peile féir ardfeidhmíochta, limistéar ciceáil thart astro, spásanna aclaíochta neamhfhoirmiúla.

Áit le Bualadh le Chéile

Spásanna lasmuigh le haghaidh léirithe, foghlaim, le bailiú le chéile agus le ceiliúradh, lena n-áirítear amfaitéatar neamhfhoirmiúil nua.

A yellow starburst graphic pointing towards the text 'Páirceanna peile uasghrádaithe'.

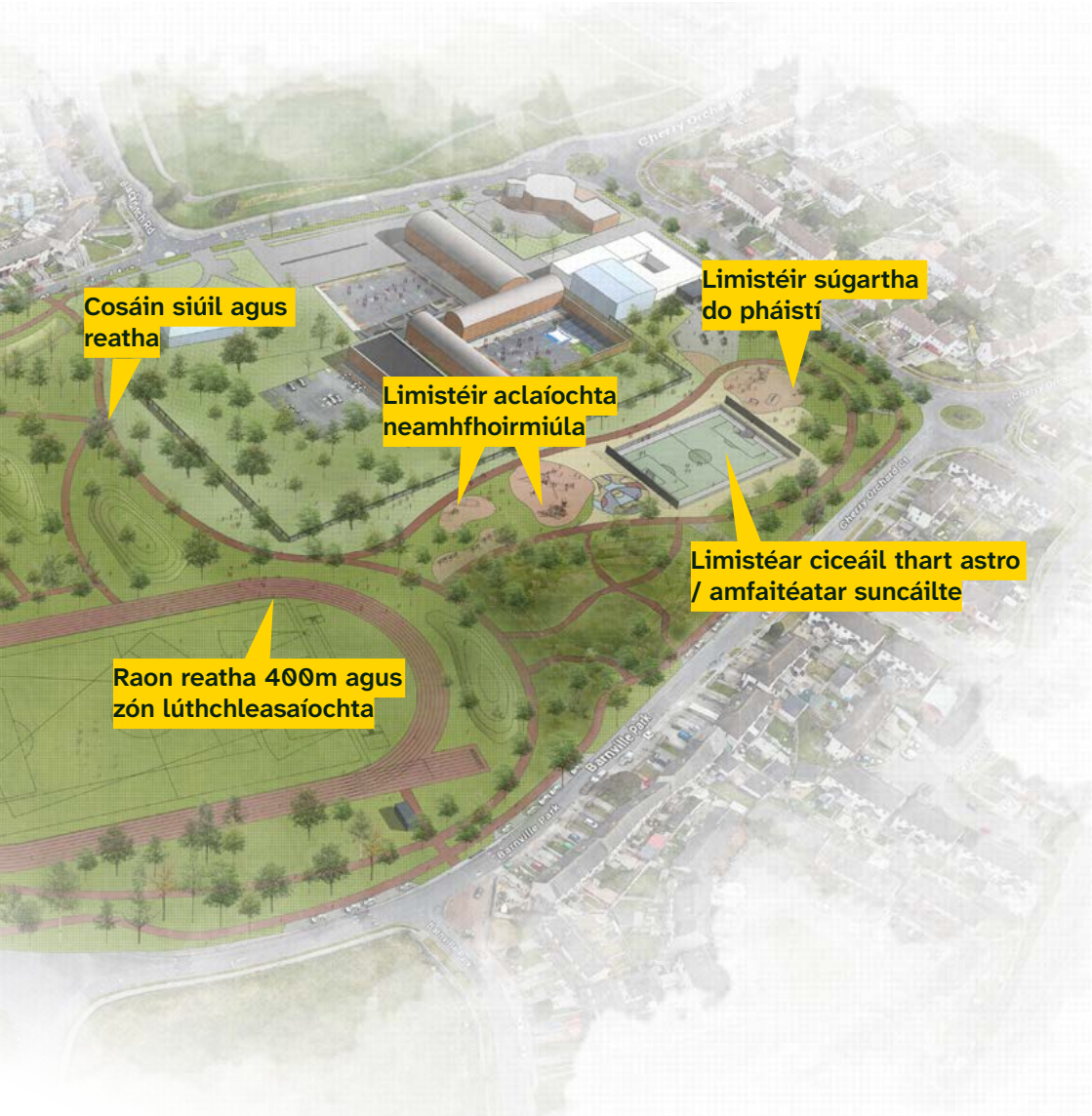
Páirceanna peile
uasghrádaithe

Spraoi

Deiseanna súgartha cuimsitheacha do gach aois agus cumas ar fud na páirce, lena n-áirítear spásanna do dhéagóirí chun bailiú le chéile go sábháilte agus am a chaitheamh le chéile.

Ceangal

Bealaí isteach níos fáiltiúla agus cosáin fheabhsaithe sa pháirc, le naisc níos fearr le sráideanna máguaird, comharsanachtaí agus scoileanna áitiúla, lena n-áirítear páirceáil fhoirmiúil ar an tsráid timpeall na páirce.



Cosáin siúil agus reatha

Limistéir aclaíochta neamhfoirmiúla

Limistéir súgartha do pháistí

Raon reatha 400m agus zón lúthchleasaíochta

Limistéar ciceáil thart astro / amfaitéatar suncáilte

Bígí linn ag ár nImeacht Buail Isteach!

Buail leis an bhFoireann Tionscadail ag ár n-imeacht Buail Isteach **Dé Máirt, an 24 Márta** in Ionad Pobail Ghort na Silíní. Buail isteach le haghaidh tae nó caife am ar bith a oireann duit idir **2.00–6.30pm** chun tuilleadh eolais a fháil faoi na pleananna agus do chuid smaointe a roinnt.

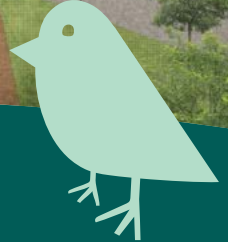


Tóg an Suirbhé

Oscailte 6 Márta – 6 Aibreán 2026

www.engage.dublincity.ie

Scan anseo chun
tuilleadh eolais
a fháil agus
an suirbhé a
dhéanamh



Cad Atá le Teacht?

Cabhróidh d'aiseolas le Seirbhísí Páirceanna, Bithéagsúlachta agus Tírdhreacha CCBÁC a ndearaí don Pháirc a fhorbairt tuilleadh sna míonna amach romhainn. Ba mhaith linn oibriú go dlúth leis an bpobal de réir mar a thagann na moltaí chun cinn.

D'fhéadfadh go mbeadh cead planála ag teastáil ó ghnéithe den tionscadal agus go ndéanfaí comhairliúchán reachtúil do na gnéithe sin sna míonna amach romhainn.

Cabhraigh linn páirc a mhúnlú a oibríonn duitse — agus do gach duine.



Comhairle Cathrach
Bhaile Átha Cliath
Dublin City Council

Greening
The City
Parks, Biodiversity
& Landscape Services

M-CO